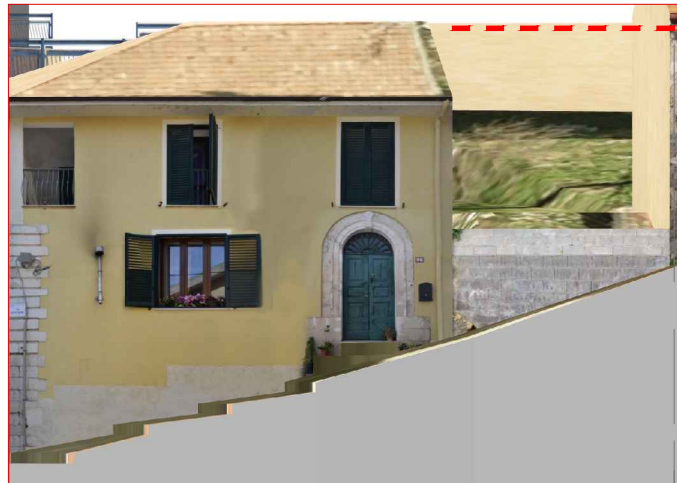




Comune di Cargeghe

Piano Particolareggiato del Centro Matrice

Schede identificative dei fabbricati



Comparto n° 12	pagina 1/3	Scheda n° 3
Ubicazione: <i>via Monte Grappa n° 6</i>		Mutaz Edil.:
Rif. Catastali: <i>Foglio 11 Mappale 156</i>		
Num. Piani: 2		
Composizione Facciata	Infissi: <i>legno persiane in pvc</i>	
	Rivestimenti: <i>intonaco</i>	
	Decorì architettonici: <i>portale</i>	

ANALISI CARATTERISTICHE GENERALI

Piani	Strutture Portanti Verticali		Copertura		Altro
	Materiali	Conservazione	Materiali	Conservazione	
Scantinato			tegole	buono	
P. Terra <input checked="" type="checkbox"/>	muratura in blocchi	buono			
P. Primo <input checked="" type="checkbox"/>	muratura in blocchi	buono			
P. Secondo					
P. Terzo					
Altro					

Fabbricato principale	Fabbricati accessori	Destinazione D'uso Prevalente	Attuale	Progetto
Valore architettonico	si	Abitazione	<input checked="" type="checkbox"/>	
Caratteri tipologici	casa nobiliare pluricellulare con sviluppo angolare	Box Auto		
Grado di conservazione	interventi con forti alterazioni	Commerciale		
Altro		Produttivo		
		Deposito/Magazzino		
		Dismesso		

PREVISIONI DI PROGETTO

interventi ammissibili:

MO MANUTENZIONE ORDINARIA

MS MANUTENZIONE STRAORDINARIA

RS RESTAURO E RISANAMENTO CONSERVATIVO

NE NUOVA EDIFICAZIONE



ELEMENTI ARCHITETTONICI DA SALVAGUARDARE



RISPETTO MATERIALI ED ELEMENTI COSTRUTTIVI



VINCOLO DI CONSERVAZIONE FACCIATA

Altre prescrizioni

Salvaguardia dell'intero fabbricato, con particolare attenzione al portale di ingresso
rimozione elementi non congrui, infissi in pvc delle finestre

Qualsiasi intervento dovrà essere corredato da nullaosta paesaggistico, rilievo interni e dettagliata documentazione fotografica

DATI PLANIVOLUMETRICI

Dati planimetrici	u.m.	Attuale	Dati volumetrici	u.m.
Superficie lotto	mq.	389,22	Volume totale edificato	mc. 889,01
Superficie coperta	mq.	131,18	Volume di progetto	mc. 1517,96
Rapporto Copertura	%	34		